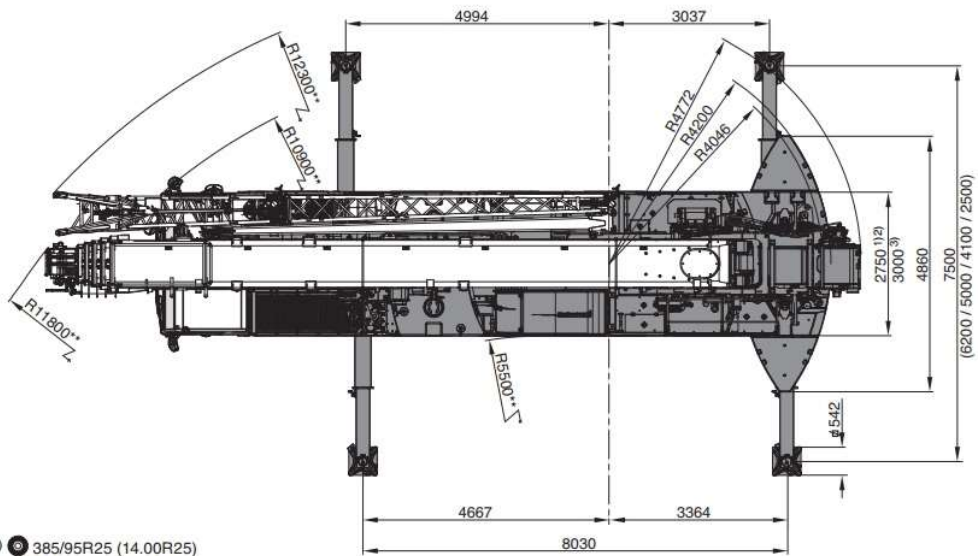


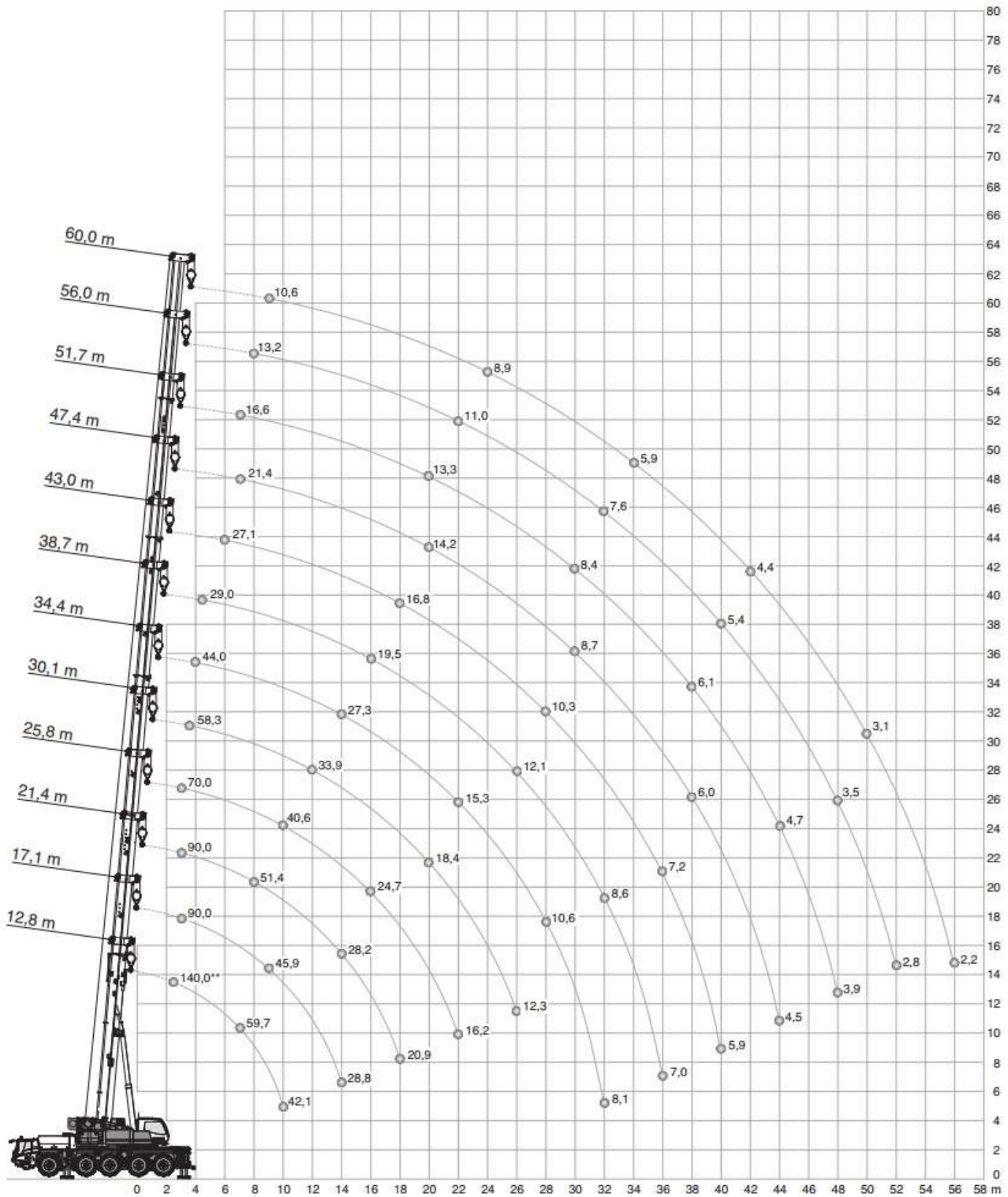
* -120 / + 155



- 1) 385/95R25 (14.00R25)
- 2) 445/95R25 (16.00R25)
- 3) 525/80R25 (20.5R25)

** Minimum - Minimum - minimum - minimo - minimo - minimo - мінімальны

Stempelschotten	Stempelbasis	Draaicirkel ballast	Hoofdmast lengte	Jib lengte	Hijsblok gewicht
2.40m x 2m	7.50m x 8m	4.20 m	60m	19m	8.8T = 250kg 26 T = 450kg 50T = 700kg



** Max. crane capacity – with additional special equipment - Max. Tragfähigkeit – mit zusätzlicher Sonderausstattung - Capacité maximale de la grue (avec équipements spéciaux additionnels) - Max. capacità della gru – con equipaggiamento speciale aggiuntivo - Capacidad máx. de grúa – con equipamiento especial adicional - Capacidade máx. da grua – com equipamento especial adicional - Макс. грузоподъемность крана – с установленным дополнительным оборудованием



42,4 t		7,50 m x 8,00 m											360°	EN13000	
		(m)													
	12,8*	12,8	17,1	21,4	25,8	30,1	34,4	38,7	43,0	47,4	51,7	56,0	60,0		
m	t	t	t	t	t	t	t	t	t	t	t	t	t	m	
2,5	140,0**	-	-	-	-	-	-	-	-	-	-	-	-	2,5	
2,7	130,0	-	-	-	-	-	-	-	-	-	-	-	-	2,7	
3	111,5	105,0	90,0	90,0	70,0	-	-	-	-	-	-	-	-	3	
3,5	100,9	96,0	90,0	90,0	70,0	58,3	-	-	-	-	-	-	-	3,5	
4	92,1	88,4	88,2	87,8	70,0	56,7	44,0	-	-	-	-	-	-	4	
4,5	84,7	81,8	81,6	81,3	70,0	54,5	44,0	29,0	-	-	-	-	-	4,5	
5	78,3	76,0	75,9	75,5	70,0	51,4	44,0	32,8	-	-	-	-	-	5	
6	67,8	66,4	66,2	65,7	66,2	50,0	42,4	32,8	27,1	-	-	-	-	6	
7	59,7	58,3	58,4	57,6	58,1	49,6	38,5	32,8	27,1	21,4	16,6	-	-	7	
8	53,1	51,4	51,7	51,4	51,2	46,2	37,1	32,7	27,1	21,4	16,6	13,2	-	8	
9	47,8	45,6	45,9	45,8	45,4	43,3	35,7	30,5	27,1	21,4	16,6	13,2	10,6	9	
10	42,1	40,6	41,1	41,0	40,6	40,8	33,8	28,3	26,2	21,4	16,6	13,2	10,6	10	
11	-	-	37,1	37,0	36,6	37,3	31,9	26,4	24,8	21,3	16,6	13,2	10,6	11	
12	-	-	34,0	33,6	33,7	33,9	30,2	24,7	23,2	20,6	16,6	13,2	10,6	12	
14	-	-	28,8	28,2	28,9	28,4	27,3	21,8	20,4	19,2	16,1	13,2	10,6	14	
16	-	-	-	24,4	24,7	24,2	24,9	19,5	18,2	17,4	15,2	12,9	10,6	16	
18	-	-	-	20,9	20,7	21,1	20,9	17,5	16,8	15,7	14,3	12,3	10,6	18	
20	-	-	-	-	17,7	18,4	17,8	15,9	15,3	14,2	13,3	11,6	10,4	20	
22	-	-	-	-	16,2	15,9	15,3	14,6	14,0	12,8	12,0	11,0	9,6	22	
24	-	-	-	-	-	13,9	13,3	12,9	12,9	11,6	10,9	10,5	8,9	24	
26	-	-	-	-	-	12,3	11,7	12,1	11,7	10,6	10,0	9,8	8,2	26	
28	-	-	-	-	-	-	10,6	10,8	10,3	9,7	9,1	9,0	7,5	28	
30	-	-	-	-	-	-	10,1	9,6	9,2	8,7	8,4	8,2	6,9	30	
32	-	-	-	-	-	-	8,1	8,6	8,2	8,0	7,7	7,6	6,3	32	
34	-	-	-	-	-	-	-	7,7	7,6	7,5	7,1	7,1	5,9	34	
36	-	-	-	-	-	-	-	7,0	7,2	6,7	6,5	6,5	5,4	36	
38	-	-	-	-	-	-	-	-	6,5	6,0	6,1	6,0	5,0	38	
40	-	-	-	-	-	-	-	-	5,9	5,4	5,7	5,4	4,7	40	
42	-	-	-	-	-	-	-	-	-	4,9	5,2	4,8	4,4	42	
44	-	-	-	-	-	-	-	-	-	4,5	4,7	4,3	4,1	44	
46	-	-	-	-	-	-	-	-	-	-	4,3	3,9	3,8	46	
48	-	-	-	-	-	-	-	-	-	-	3,9	3,5	3,5	48	
50	-	-	-	-	-	-	-	-	-	-	-	3,1	3,1	50	
52	-	-	-	-	-	-	-	-	-	-	-	2,8	2,7	52	
54	-	-	-	-	-	-	-	-	-	-	-	-	2,4	54	
56	-	-	-	-	-	-	-	-	-	-	-	-	2,2	56	

* over rear · nach hinten · sur l'arrière · sul retro · hacia atrás · para trás · сзади

** Max. crane capacity – with additional special equipment · Max. Tragfähigkeit – mit zusätzlicher Sonderausstattung · Capacité maximale de la grue (avec équipements spéciaux additionnels) · Max. capacità della gru – con equipaggiamento speciale aggiuntivo · Capacidad máx. de grúa – con equipamiento especial adicional · Capacidade máx. da grua – com equipamento especial adicional · Макс. грузоподъемность крана – с установленным дополнительным оборудованием

