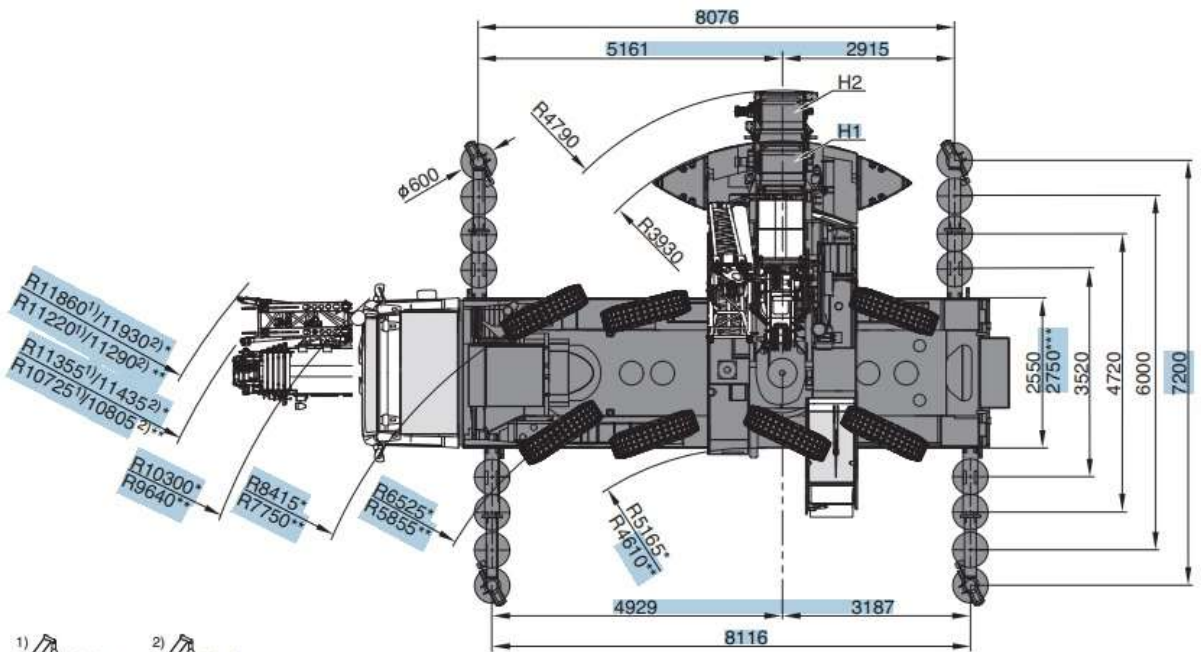


1) 50,1 m 2) 59,4 m

* 385/95 R25

** 445/95 R25 / 525/80 R25



1) 50,1 m 2) 59,4 m

* steering mode 2 · Lenkfunktion 2 · mode de direction 2 · modalità di sterzata 2 · modo de conducción 2 · modo de manobra 2 · Режим поворота 2

** steering mode 3 · Lenkfunktion 3 · mode de direction 3 · modalità di sterzata 3 · modo de conducción 3 · modo de manobra 3 · Режим поворота 3

*** 525/80 R25

Stempelschotten	Stempelbasis	Draaicirkel ballast	Hoofdmast lengte	Jib lengte (geen jib)	Hijsblok gewicht
2.20m x 1,2m	8,1m x 7.2m	3.94 m	59,4m		8.8T = 250kg 26 T = 450kg 50T = 700kg



19,3 t		8,10 m x 7,20 m														360° / Max.*		EN13000	
m	t	360°	Max.	360°	Max.	360°	Max.	360°	Max.	360°	Max.	360°	Max.	360°	Max.	m			
		12,0 m	12,0 m	16,3 m	16,3 m	20,5 m	20,5 m	24,8 m	24,8 m	29,1 m	29,1 m	33,4 m	33,4 m	37,6 m	37,6 m				
3	73,4	73,7	71,9	71,9	69,9	69,9	58,4	58,4	-	-	-	-	-	-	-	3			
4	61,3	62,0	61,7	62,1	60,3	60,3	56,3	56,3	48,3	48,3	-	-	-	-	-	4			
5	52,1	52,7	52,7	53,1	53,1	53,1	52,1	52,1	43,8	43,8	32,2	32,2	-	-	-	5			
6	45,1	45,6	46,0	46,5	46,1	46,6	45,9	46,4	39,8	39,8	31,1	31,1	27,2	27,2	-	6			
7	39,6	40,1	40,5	40,9	40,6	41,1	40,4	40,8	37,3	37,3	30,1	30,1	25,5	25,5	-	7			
8	35,2	35,6	36,1	36,5	36,2	36,6	36,0	36,4	33,6	35,8	29,0	29,0	23,9	23,9	-	8			
9	25,9	25,9	31,2	31,8	31,4	31,9	31,1	31,7	30,3	31,2	27,6	27,6	23,2	23,2	-	9			
10	-	-	26,1	28,1	26,3	28,2	27,2	28,8	26,8	28,6	24,9	26,3	22,2	22,2	-	10			
12	-	-	19,9	22,2	20,4	22,9	20,4	23,2	20,0	22,8	19,4	22,2	18,8	20,0	-	12			
14	-	-	-	-	16,0	18,3	16,0	18,3	15,7	18,0	15,6	17,4	15,6	17,2	-	14			
16	-	-	-	-	13,0	15,0	13,0	14,9	13,1	14,6	13,2	14,2	12,6	14,5	-	16			
18	-	-	-	-	8,5	9,9	10,8	12,5	11,3	12,2	11,0	12,6	10,9	12,1	-	18			
20	-	-	-	-	-	-	9,6	10,6	9,6	10,9	9,3	10,8	9,4	10,2	-	20			
22	-	-	-	-	-	-	7,7	7,7	8,2	9,6	8,3	9,3	8,1	9,2	-	22			
24	-	-	-	-	-	-	-	-	7,2	8,4	7,3	8,1	7,0	8,2	-	24			
26	-	-	-	-	-	-	-	-	6,5	7,4	6,4	7,1	6,4	7,2	-	26			
28	-	-	-	-	-	-	-	-	-	4,0	5,7	6,6	5,6	6,4	-	28			
30	-	-	-	-	-	-	-	-	-	-	5,1	6,0	5,0	5,7	-	30			
32	-	-	-	-	-	-	-	-	-	-	4,0	4,0	4,4	5,1	-	32			
34	-	-	-	-	-	-	-	-	-	-	-	-	3,9	4,8	-	34			

m	t	360°	Max.	360°	Max.	360°	Max.	360°	Max.	360°	Max.	360°	Max.	360°	Max.	m
		40,4 m	40,4 m	44,7 m	44,7 m	49,9 m	49,9 m	50,4 m	50,4 m	50,9 m	50,9 m	54,6 m	54,6 m	59,4 m	59,4 m	
8	20,1	20,1	-	-	-	-	-	-	-	-	-	-	-	-	-	8
9	19,0	19,0	15,9	15,9	10,9	10,9	11,9	11,9	11,4	11,4	-	-	-	-	-	9
10	18,6	18,6	15,2	15,2	10,8	10,8	11,9	11,9	11,3	11,3	9,6	9,6	-	-	-	10
12	17,3	17,3	14,7	14,7	10,6	10,6	11,9	11,9	11,3	11,3	9,6	9,6	7,4	7,4	-	12
14	14,8	15,6	13,9	13,9	10,2	10,2	11,9	11,9	11,2	11,2	9,6	9,6	7,4	7,4	-	14
16	12,7	13,6	12,0	12,7	9,4	9,4	11,4	11,4	10,7	10,7	9,6	9,6	7,4	7,4	-	16
18	10,7	11,6	10,6	11,4	8,5	8,5	10,0	10,7	10,1	10,1	9,4	9,4	7,4	7,4	-	18
20	9,0	10,4	9,0	10,0	7,9	7,9	8,3	9,8	8,9	9,3	8,6	9,0	7,4	7,4	-	20
22	8,1	9,0	7,9	8,9	7,2	7,2	7,0	8,3	7,5	8,6	7,6	8,5	7,1	7,3	-	22
24	7,0	7,8	6,8	7,8	6,6	6,6	5,9	7,1	6,5	7,7	6,5	7,4	6,0	7,1	-	24
26	6,1	7,0	5,9	6,8	6,0	6,1	4,9	6,1	5,6	6,7	5,6	6,5	5,2	6,4	-	26
28	5,4	6,4	5,1	6,2	5,2	5,7	4,2	5,2	4,8	5,8	4,8	5,9	4,4	5,5	-	28
30	4,7	5,7	4,8	5,4	4,5	5,3	3,5	4,5	4,1	5,1	4,1	5,1	3,8	4,8	-	30
32	4,1	5,0	4,2	4,8	4,0	4,9	2,9	3,8	3,5	4,4	3,6	4,5	3,2	4,2	-	32
34	3,7	4,5	3,7	4,2	3,4	4,3	2,4	3,3	3,0	3,9	3,1	3,9	2,7	3,6	-	34
36	3,5	4,0	3,3	3,8	3,0	3,8	2,0	2,8	2,6	3,4	2,6	3,4	2,3	3,1	-	36
38	2,8	3,6	2,9	3,6	2,6	3,4	1,6	2,4	2,2	3,0	2,2	3,0	1,9	2,7	-	38
40	-	-	2,5	3,3	2,3	3,0	1,3	2,0	1,8	2,6	1,9	2,6	1,6	2,3	-	40
42	-	-	1,9	2,6	2,0	2,7	1,0	1,7	1,5	2,2	1,6	2,3	1,3	1,9	-	42
44	-	-	-	-	1,7	2,3	0,7	1,4	1,3	1,9	1,3	2,0	1,0	1,6	-	44
46	-	-	-	-	1,5	2,1	-	1,1	1,0	1,6	1,1	1,7	0,7	1,4	-	46
48	-	-	-	-	-	-	-	-	-	-	0,8	1,4	-	1,1	-	48
50	-	-	-	-	-	-	-	-	-	-	-	1,2	-	0,9	-	50

* Max. values are valid only for specific superstructure positions · Die angegebenen Maximalwerte gelten nur für bestimmte Stellungen des Oberwagens · Les valeurs maximales sont indiquées pour des positions spécifiques de la tourelle · I valori massimi si applicano solo a posizioni specifiche della torretta · Los valores máximos sólo son válidos para posiciones específicas de la superestructura · Os valores máximos são válidos apenas para posições específicas da superestrutura · Максим. значения действительны только для конкретных положений надстройки